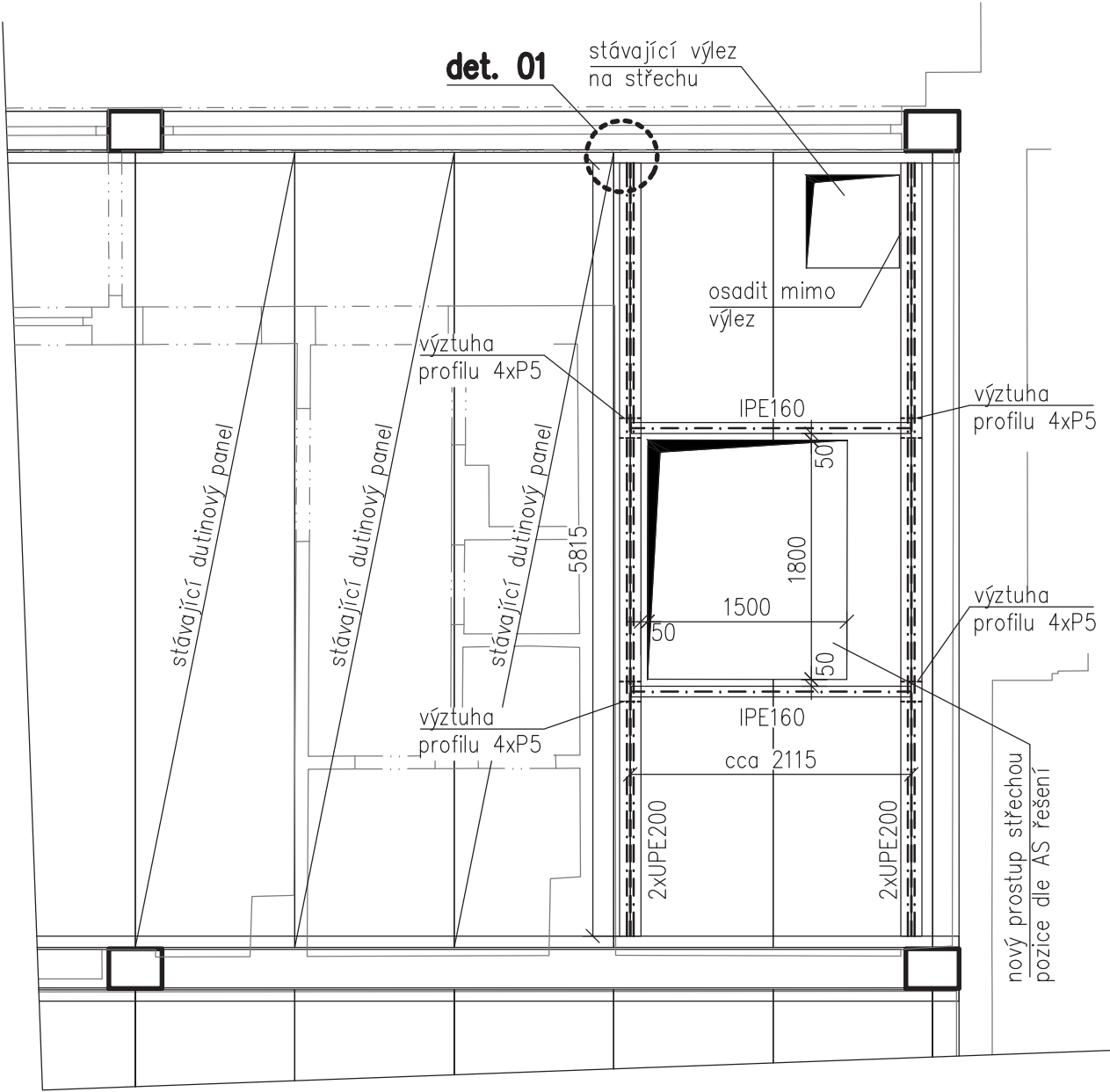
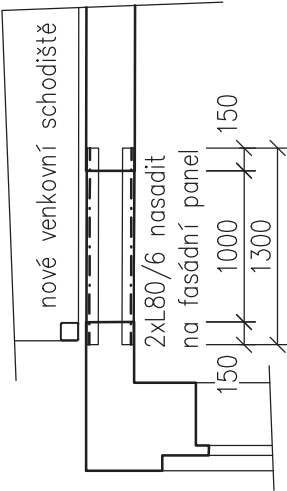


Ocelové výměny pro střešní světlík
Pavilon A + pavilon B



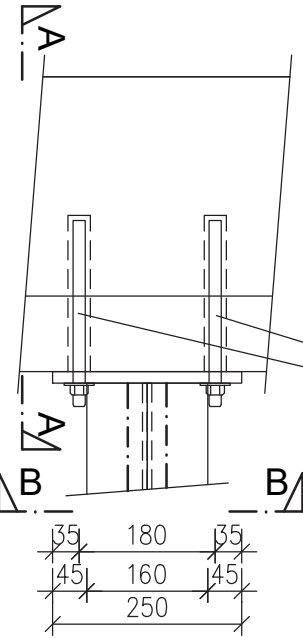
Zajištění nadpraží
u vstupu na ocelové
schodiště



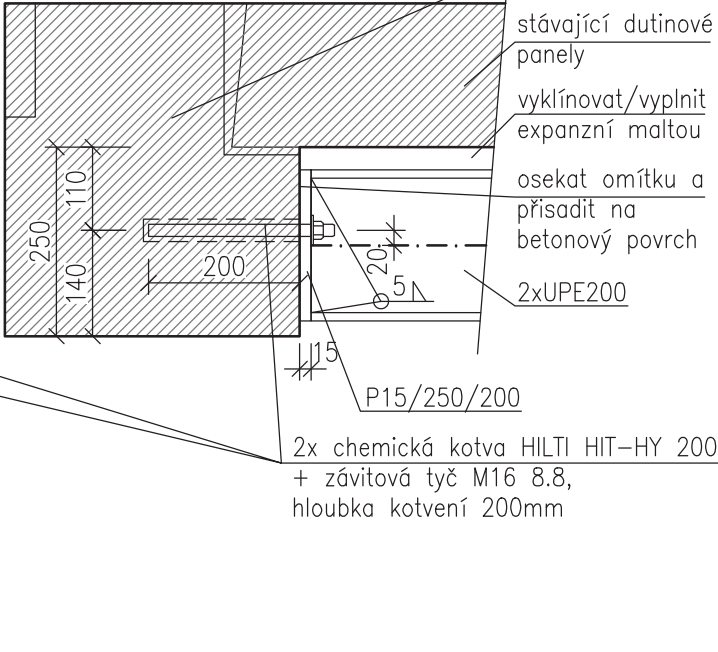
KONSTRUKČNÍ OCEL S235 JR (Fe360)
SPOJOVACÍ MATERIÁL 8.8
CHEMICKÉ KOTVY HILTY HIT-HY 200

- Poznámky:
- 1/ Textová část je nedílnou součástí projektové dokumentace.
 - 2/ Postup realizace je uveden v textové části. Délka ocelové nosníků 2xUPE200 se zaměří na místě po osekání omítek ze železobetonových průvlaků.
 - 3/ Třída provedení ocelové konstrukce EXC2 dle ČSN EN 1090-2.
 - 4/ Všechny neznačené svary budou provedeny koutovým svarem výšky a=5mm.
 - 5/ Před dělením materiálů je dodavatel povinen ověřit skutečnou geometrii konstrukce a rozměry prvků tomu přizpůsobit. Uvedené délky prvků ve výkazu jsou přibližné pro potřeby výkazu.
 - 6/ Povrchovou úpravu ocelových prvků provést v souladu se stavební a požární částí projektu. Místa svárových spojů prováděných na stavbě ošetřit dodatečně. Prvky ošetřit minimálně dvojnásobným ochranným nátěrem.
 - 7/ Skladba stávající konstrukce je převzata z původní projektové dokumentace. Rozměry prvků je nutno na místě ověřit.

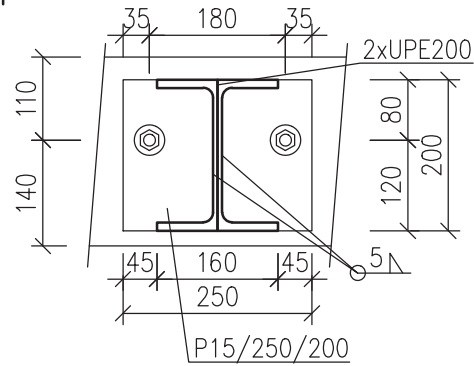
Detail 01 (1:10)
půdorys



pohled A



pohled B



VÝKAZ MATERIÁLU - OCELOVÉ KONSTRUKCE

Akce		DS Kotorská						
Konstrukce		ocelové výměny				Datum	11.09.2025	
Pol.	Profil	Kusů	Délka	Šířka	Délka (plocha)	Hmotnost /jedm.	Hmotnost	Materiál
			[mm]	[mm]	[m] ([m²])	[kg/m] ([kg/m²])	[kg]	
01	UPE 200	8	5900		47,200	22,80	1076,2	S 235
02	IPE 160	4	2150		8,600	15,80	135,9	S 235
03	P 15	8	250	200	0,400	117,75	47,1	S 235
04	P 5	32	74	178	0,422	39,25	16,5	S 235
05	L 80/6	2	1300		2,600	7,34	19,1	S 235
Celkem profily							1 295 kg	
Přídavek na svary			2 %				26 kg	
Spojovací materiál + prořez			8 %				104 kg	
Celkem							1 424 kg	

±0,000 = 252,58 m n.m. (Bpv); kótováno v milimetrech, výškové kóty v metrech

NÁZEV AKCE : STAVEBNÍ ÚPRAVA - DS KOTORSKÁ Kotorská 1590/40, 140 00 Praha 4 - Nusle, parc. č. 2910/65, 2910/68		
STAVEBNÍK: Městská část Praha 4 Anatala Staška 2059/80b 140 46 Praha 4 - Krč	STUPEŇ : DPS - Dokumentace pro provádění stavby	DATUM: 9/2025
HLAVNÍ PROJEKTANT: CONTRACTIS, s.r.o. Moulikova 3286/1b 150 00 Praha 5 Ing. Zbyněk Pavlas, ČKAIT Lukáš Kalina, Ing. Zuzana Kolcunová	PROJEKTANT ČÁSTI: Ing. Kryštof Toman Zeyerova alej 1852/20 162 00 Praha 6 T: +420 604 535 889 E: toman@statikto.cz	statikto

ČÁST: D.3 - DOKUMENTACE STAVEBNĚ TECHNICKÉHO ŘEŠENÍ			
NÁZEV VÝKRESU : OCELOVÉ VÝMĚNY			MĚŘÍTKO : 1:50
INDEX : 750pha.01 PROJEKT	DPS STUPEŇ	D.3 ČÁST	SO 01 OBJEKT ČÍSLO VÝKRESU : D.3.4.02